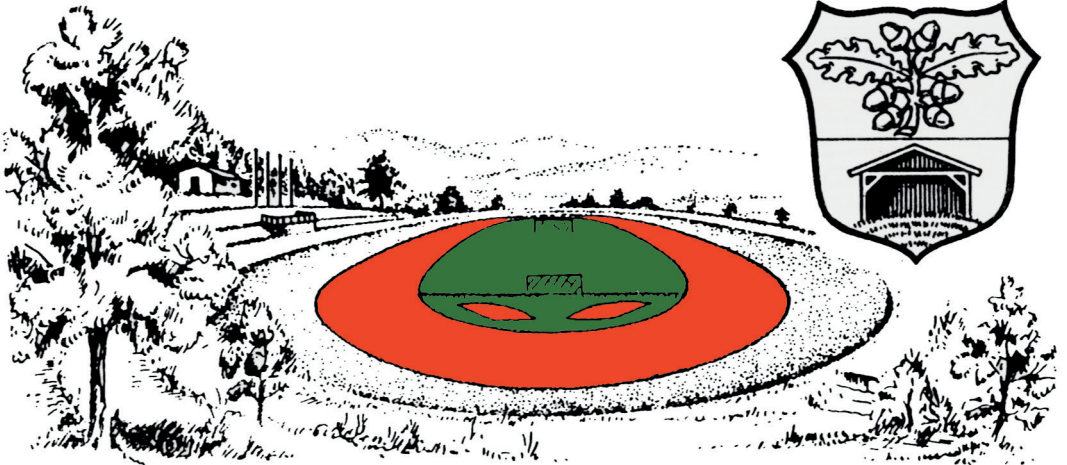




48. INTERNATIONALER HOLZLAND-VOLKSLAUF UND NORDIC-WALKING 2019



BERNHARD-KÖNNEL- GEDÄCHTNISLAUF

am Sonntag, den
18. August 2019 in Schopp

Veranstalter:
SV Schopp 1921 e.V.

Die Veranstaltung findet bei jeder Witterung statt !



Gross Funk fernsteuern + automatisieren

Ihr Spezialist für Funkfernsteuerungs- und Datenfernübertragungsanlagen für den sicherheitsrelevanten professionellen Einsatz

**grüßt alle Freunde des Laufsports
und wünscht für den Holzlandlauf
alles Gute**

Gross-Funk GmbH
Wiesenstraße 6
D-67707 Schopp
Tel.: +49(0)6307/9212-0
Fax.: +49(0)6307/6609
info@grossfunk.de
www.grossfunk.de

**Restaurant
Tennishalle
Tennisunterricht
Kegelbahnen
Pit-Pat**

Freizeitanlage **EICHWALD**

67707 Schopp
Telefon (0 63 07) 43 31



Litzel-IT // Systemlösungen

BEDARFSGERECHT-ZUVERLÄSSIG-PREISWERT

Michael Litzel

Beratung - Planung - Verkauf - Konfiguration - Reparatur -
IT-Service - Telekommunikation - Internet - Netzwerke

LITZEL IT
SYSTEM-LÖSUNGEN

Homburgstraße 1
67707 Schopp
Web: litzel-it.de

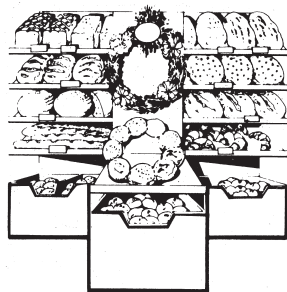
Telefon: +49 6307911278
Fax: +49 6307911279
Mail: info@litzel-it.de

Bäckerei - Konditorei

U. HOCH

**Hauptstraße 23
67707 Schopp
Telefon 06307/367**

Filiale: Lindener Straße 1 · 67706 Krickenbach



WILHELM VATTER

GmbH



**Mühlstraße 4
67707 Schopp
Tel. 06307.347
Fax 06307.7017**

**Sägewerk
Holzhandlung
Holzverarbeitung**



Praxis für Physiotherapie
Daniel Wildmoser

Neue Straße 11 • 67707 Schopp
Telefon 06307 7354
Telefax 06307 993860
Mobil 0176 2131 1851
Email dwildmoser@web.de

- BG-Rezepte
- Krankengymnastik
- Fango / Heißluft
- Effektive Schmerztherapie (LNB)
- Manuelle Lymphdrainage
- Medizinische Massagen
- Wellness-Massagen
- Kinesiologisches Taping
- PNF (Behandlung von neurologischen Erkrankungen)
- CMD (Kiefergelenk-Behandlung)

Termine nach Vereinbarung (auch Hausbesuche)



Ausschreibung und Zeitplan zum 48. internationalen Holzland-Volkslauf

am Sonntag, den 18. August 2019, in Schopp

Klasse	Jahrgang	Klasse	Jahrgang
Männer 10 km	Start: 9.30 Uhr	Frauen 10 km	Start: 9.30 Uhr
M20 Männer	1999 – 1990	M20 Frauen	1999 – 1990
M30 Senioren	1989 – 1980	M30 Seniorinnen	1989 – 1980
M40 Senioren	1979 – 1970	M40 Seniorinnen	1979 – 1970
M50 Senioren	1969 – 1960	M50 Seniorinnen	1969 – 1960
M60 Senioren	1959 – 1950	M60 Seniorinnen	1959 – 1950
M70 Senioren	1949 – 1940	M70 Seniorinnen	1949 – 1940
M80 Senioren	1939 und älter	M80 Seniorinnen	1939 und älter
U18 männliche Jugend	2003 + 2002	U18 weibliche Jugend	2003 + 2002
U20 männliche Jugend	2001 + 2000	U20 weibliche Jugend	2001 + 2000
Schüler 800 m	Start: 9.00 Uhr	Schülerinnen 800 m	Start: 9.00 Uhr
U12 männliche Kinder	2009 + 2008	U12 weibliche Kinder	2009 + 2008
U14 männliche Jugend	2007 + 2006	U14 weibliche Jugend	2007 + 2006
U16 männliche Jugend	2005 + 2004	U16 weibliche Jugend	2005 + 2004
Schüler 400 m	Start: 9.10 Uhr	Schülerinnen 400 m	Start: 9.10 Uhr
U10 männliche Kinder	2011 + 2010	U10 weibliche Kinder	2011 + 2010

Walking: 10 km. Start ab 9.30 Uhr. **Jedermannslauf:** 3,5 km, Start ab 9.30 Uhr

Hauptstraße 34
67707 Schopp

www.Kfz-Emmelmann.de
Kfz-Emmelmann@t-online.de

Kfz Emmelmann

Tel. 06307-1339
Fax 06307-1613

Ihre Meisterwerkstatt für Autoreparaturen

Start und Ziel: Die 10-km-Rundstrecke ist gut markiert und führt vom Stadion ausschließlich durch Hochwald zurück zum Ausgangspunkt.

Startgebühr: Mit DLV-Stempel

**Voranmeldung: 5.-€ Tagesanmeldung: 6.-€
Schüler: 3.-€**

Voranmeldung: Spätestens Freitag, den 16. August 2019, 15 Uhr unter Fax 0631.355 2844 oder E-Mail: info@werner-ernst.de

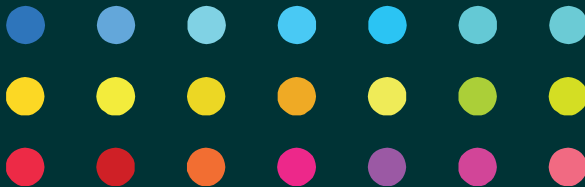
Auszeichnungen: Die Erstplatzierten jeder Startklasse erhalten Ehrenpreise.

Umkleide und Duschmöglichkeiten: Im Sportheim des SV Schopp und der Tennishalle.

Haftung: Für Unfälle, Krankheiten, Diebstähle und verlorene Gegenstände wird nicht gehaftet.

Siegerehrung: Für alle Klassen mit Ausstellung der Urkunden erfolgt um 11.45 Uhr. Ergebnisliste über Internet (www.laufinfo.eu)

Auskunft: Werner Ernst, Telefon 0172.4002009



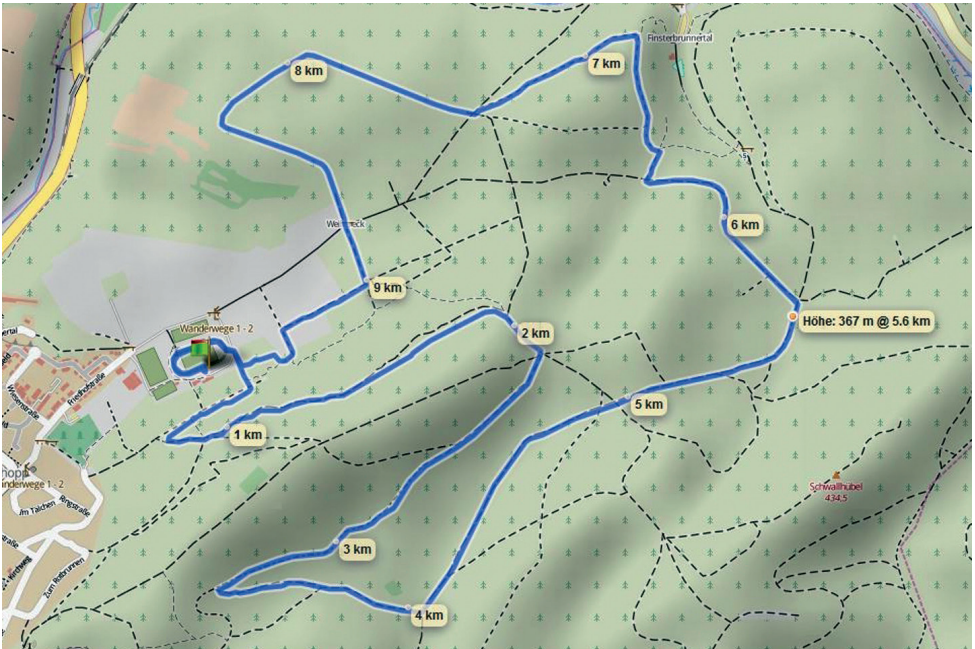
thomas

malt schützt saniert

wiesenstraße 14 • 67707 schopp • tel. 06307 - 401 601 • info@thomasgmbh.com

www.thomasgmbh.com

Die 10-km-Rundstrecke ist gut markiert und führt vom Stadion ausschließlich durch Hochwald zurück zum Ausgangspunkt. Der maximale Höhenunterschied beträgt 80m.



...laufen... joggen... walken... radfahren
 ...hier geht's los !!!

DER LAUFLADEN
 AM ALTENHOF 11-13 / KAISERSLAUTERN
 TEL. 0631.3606320 / WWW.DERLAUFLADEN.DE



SLS Sportlehrpfad Schopp

„Start und Ziel Homberg“

GESUND sein und **GESUND** bleiben durch **SPORT**

Sport – Lehr – Pfad

Für Sportler und auch für untrainierte
Personen mit Risikofaktoren geeignet.

Ein umweltschonendes Projekt
von Bürgern für Bürger
in schönster Umgebung.





**Dabeisein
ist einfach.**



www.kskkl.de

Wenn wir die Region mit
unserer Sportförderung
unterstützen.



**Kreissparkasse
Kaiserslautern**

Mehr als eine Bankverbindung.